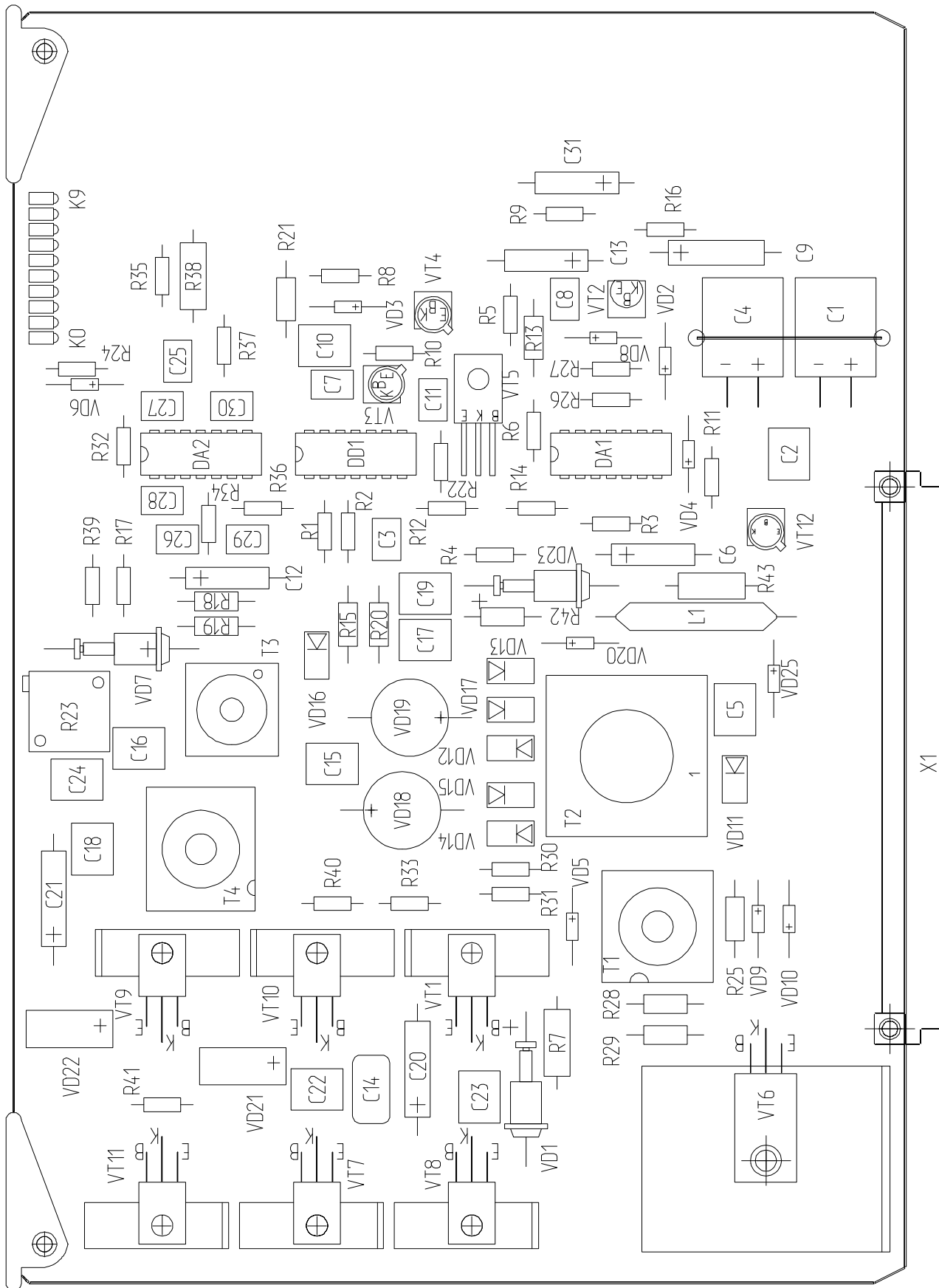


Приложение Л

(обязательное)

Источник питания. Сборочный чертеж



Приложение М

(обязательное)

Источник питания. Перечень элементов

Таблица М.1

Поз. обозн.	Наименование	Кол.	Примечание
	<u>Конденсаторы</u>		
	К50-35 ОЖО.464.214 ТУ		
	К10-17 ОЖО.460.172 ТУ		
	КМ-56 ОЖО.460.161 ТУ		
	К53-52 АДПК.673547.001 ТУ		
C1		1	
C2	K50-35-63 В-220 мкФ	1	
C3	K10-17а-Н90-1 мкФ	1	
C4	K10-17а-М47-100 пФ±10 %	1	
C5	K50-35-63 В-220 мкФ	1	
C6	K10-17а-Н90-1 мкФ	1	
C7	K53-52-25В-4,7 мкФ±20 %	1	
C8	K10-17а-М1500-1000 пФ±10 %	1	
C9	K10-17а-М1500-0,022мкФ±10 %	1	
C10	K53-52-16 В-33 мкФ±20 %	1	
C11	K10-17а-Н90-1 мкФ	1	
C12	K10-17а-М47-330 пФ±10 %	1	
C13	K53-52-25 В-4,7 мкФ±20 %	1	
C14	K53-52-25 В-4,7 мкФ±20 %	1	
C15-C19	КМ-56-М1500-1500 пФ±10 %	5	
C20,C21	K10-17а-Н90-1 мкФ	2	
C22-C26	K53-52-16 В-33 мкФ±20 %	5	
C27-C30	K10-17а-Н90-1 мкФ	4	
C31	K10-17а-М47-100 пФ±10 %	1	
C32	K53-52-25 В-4,7 мкФ±20 % K10-176-М1500 ±10 %	1	
DD1		1	
DA1		1	
DA2	<u>Микросхемы</u>	1	
	КР1554ЛАЗ АДБК.431200.007 ТУ		
	LM2902N		
	LM2902N		
	<u>Резисторы</u>		
R1, R2	C2-33Н ОЖО.467.173 ТУ	2	

Поз. обозн.	Наименование	Кол.	Примечание
R3	C2-29B ОЖО.467.130 ТУ	1	
R4	СП5-2В-1 ВТ ОЖО.468.561 ТУ	1	
R5		1	Подбор 750 Ом, 1 кОм, 1,8 кОм, 2 кОм
	C2-33H-0,125-51 кОм±5 %-А-Д		
	C2-33H-0,125-12 кОм±5 %-А-Д		
R6	C2-33H-0,125-220 кОм±5 %-А-Д	1	
R8	C2-33H-0,125-1,5 кОм±5 %-А-Д	1	
R9		1	
R10, R11		2	
R12		1	
R13		1	
R14	C2-33H-0,125-5,6 кОм±5 %-А-Д	1	
R15	C2-33H-0,125-12 кОм±5 %-А-Д	1	
R16	C2-33H-0,125-1,2МОм±10 %-А-Д	1	
R17		1	
R18	C2-33H-0,125-12 кОм±5 %-А-Д	1	
R19	C2-33H-0,125-5,6 кОм±5 %-А-Д	1	
R20	C2-29B-0,125-2,74кОм±0,5 %-1,0-А	1	
R21	C2-33H-0,125-5,6 кОм±5 %-А-Д	1	
R22	C2-29B-0,125-12 кОм±0,5 %-1,0-А	1	
R23	C2-33H-0,125-10 кОм±5 %-А-Д	1	
R24	C2-33H-0,125-5,6 кОм±5 %-А-Д	1	
R26	C2-29B-0,125-6,49 кОм±0,5 %-1,0-А	1	
R28, R29	C2-29B-0,125-2,74 кОм±0,5 %-1,0-А	2	
R30	C2-29B-0,125-14 кОм±0,5 %-1,0-А	1	
R31, R37	C2-29B-0,125-2,74 кОм±0,5 %-1,0-А	2	
R32	C2-33H-0,125-2,4 кОм±5 %-А-Д	1	
R33, R47	СП5-2В-1 ВТ-2,2 кОм±10 %	2	
R34	C2-33H-0,125-1,6 кОм±5 %-А-Д	1	
R35	C2-33H-0,125-51 кОм±5 %-А-Д	1	
R36	C2-33H-0,25- 1 Ом±5 %-А-Д	1	
R38	C2-33H-0,125-5,6 кОм±5 %-А-Д	1	
R39	C2-33H-0,125-51 кОм±5 %-А-Д	1	
R40, R41	C2-33H-0,125-100 кОм±5 %-А-Д	2	
R43	C2-33H-0,25- 75 Ом±5 %-А-Д	1	
R44	C2-33H-0,125-100 кОм±5 %-А-Д	1	
R49-R52	C2-33H-0,125-1,0 МОм±5 %-А-Д	4	
	C2-33H-0,125-100 кОм±5 %-А-Д		
	C2-33H-0,5-360 Ом±5 %-А-Д		
VD1	C2-33H-0,125-100 кОм±5 %-А-Д	1	
VD2, VD5,	C2-33H-0,125-1 кОм±5 %-А-Д		
VD6	C2-33H-0,5-360 Ом±5 %-А-Д	3	
VD7	C2-33H-0,125-240 Ом±5 %-А-Д	1	

Поз. обозн.	Наименование	Кол.	Примечание
VD8	C2-33H-0,125- 51 Ом±5 %-А-Д	1	
VD9,VD10		2	
VD11-		7	
VD17	<u>Диоды и стабилитроны</u>	2	
VD18,VD19	Стабилитрон КС456А аАО.336.001 ТУ	2	
VD21,VD22		1	
VD24	Диод КД521А дР3.362.035 ТУ		
	Стабилитрон КС191Ф ТТ3.362.103 ТУ		
	Диод КД521А дР3.362.035 ТУ	1	
VT1	Диод КД510А ТТ3.362.100 ТУ	1	
VT2	Диод КД212А аАО.336.175 ТУ 7	2	
VT3,VT4	Диод КД213А аАО.336.176 ТУ 2	1	
VT5	Стабилитрон КС515Г2 ХБЮ.336.000ТУ 2	1	
VT6	Диод КД521А ТТ3.362.035 ТУ 1	2	
VT7,VT8		1	
VT9		1	
VT10	<u>Транзисторы</u>	1	
VT11	КТ817Г аАО.336.187 ТУ	1	
VT12	КТ3107А аАО.336.170 ТУ		
	КТ3117Б аАО.336.262 ТУ	1	
T3	КТ683А аАО.336.802 ТУ	1	
T4			
	КТ805АМ аАО.336.341 ТУ	1	
X1	КТ817Г аАО.336.187 ТУ		
	КТ816Г аАО.336.186 ТУ		
	КТ817Г аАО.336.187 ТУ		
	КТ816Г аАО.336.186 ТУ		
	КТ3117Б аАО.336.262 ТУ		
		1	
R7	Трансформатор ЛГФИ.671121.003	1	подбор 20 Ом
R25	Трансформатор ЛГФИ.671121.013	1	
R27		1	
R48	Вилка СНП59-32/94-11В-23-1 КеО.364.043 ТУ		
		1	
L1	<u>Переменные данные для исполнений</u>		
		1	
T1	<u>ЛГФИ.301411.127</u>	1	
T2	<u>Резисторы</u>		
	C2-33H ОЖО.467.173 ТУ		
	C2-33H-0,5-470 Ом ± 5 %-А-Д		
	C2-33H-0,25-10 Ом±5 %-А-Д	1	
R7	C2-33H-0,125-4,3 кОм ± 5 %-А-Д	1	подбор 47 Ом

Поз. обозн.	Наименование	Кол.	Примечание
R25	C2-33Н-0,25-1 Ом ± 5 %-А-Д	1	
R27	Дроссель ДМ-1.2-30 ГИО.477.005 ТУ	1	
L1		1	
T1	Трансформатор ЛГФИ.671121.009	1	
T2	Трансформатор ЛГФИ.671121.008		
	<u>ЛГФИ.301411.127-01</u>		
	<u>Резисторы</u>		
	C2-33Н ОЖО.467.173 ТУ		
	C2-33Н-0,5-2 кОм ± 5 %		
	C2-33Н-0,25-20 Ом±5 %-А-Д		
	C2-33Н-0,125-3,3 кОм ± 5 %		
	Дроссель ДМ-0,4-125 ГИО.477.005 ТУ		
	Трансформатор ЛГФИ.671121.009-01		
	Трансформатор ЛГФИ.671121.008-01		